



**Asia-Pacific
Economic Cooperation**

2010/SOM3/GOS-TWG/CON/006

Session 2

Shades of Ecotourism in Korea: Paradigm Shift and Responsible Action

Submitted by: Yeungnam University



JAPAN 2010

**APEC Ecotourism Conference
Sendai, Japan
16 September 2010**



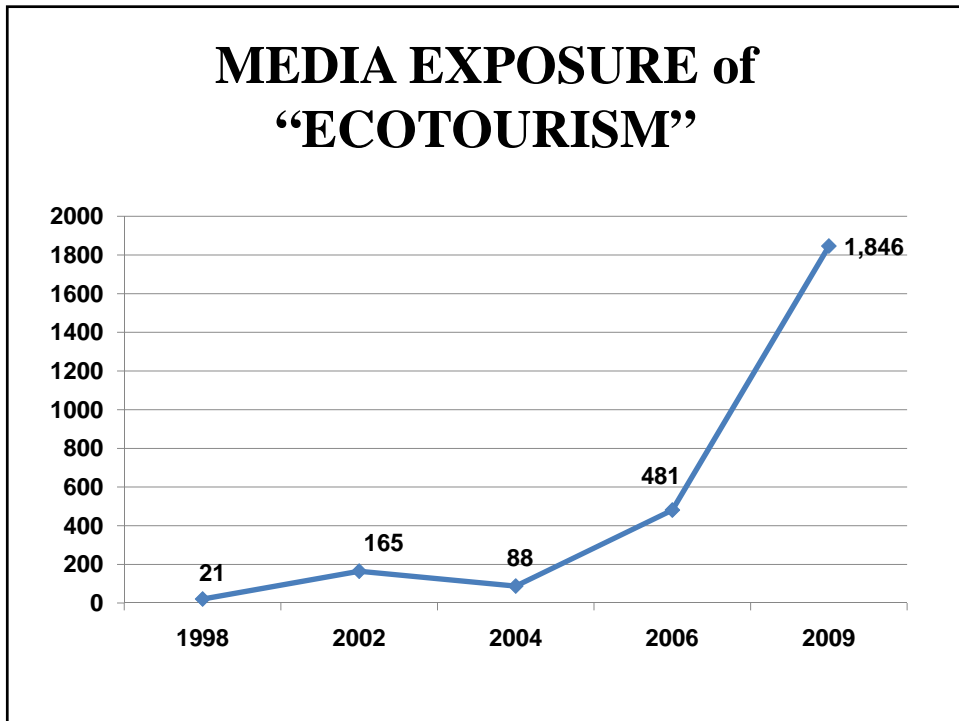
NEW DEVELOPMENT PARADIGM

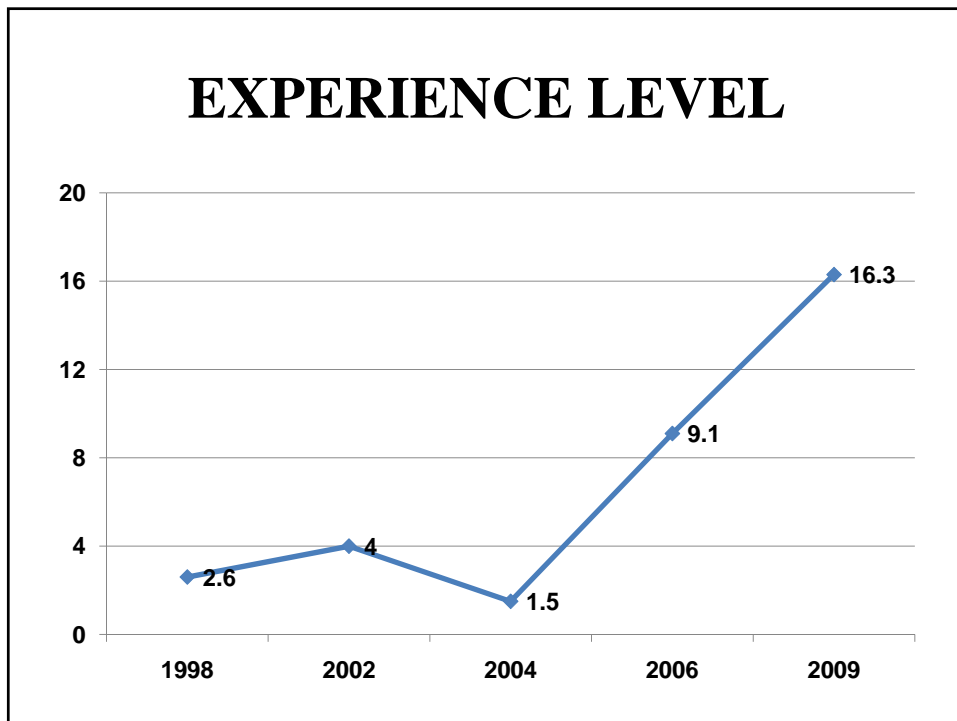
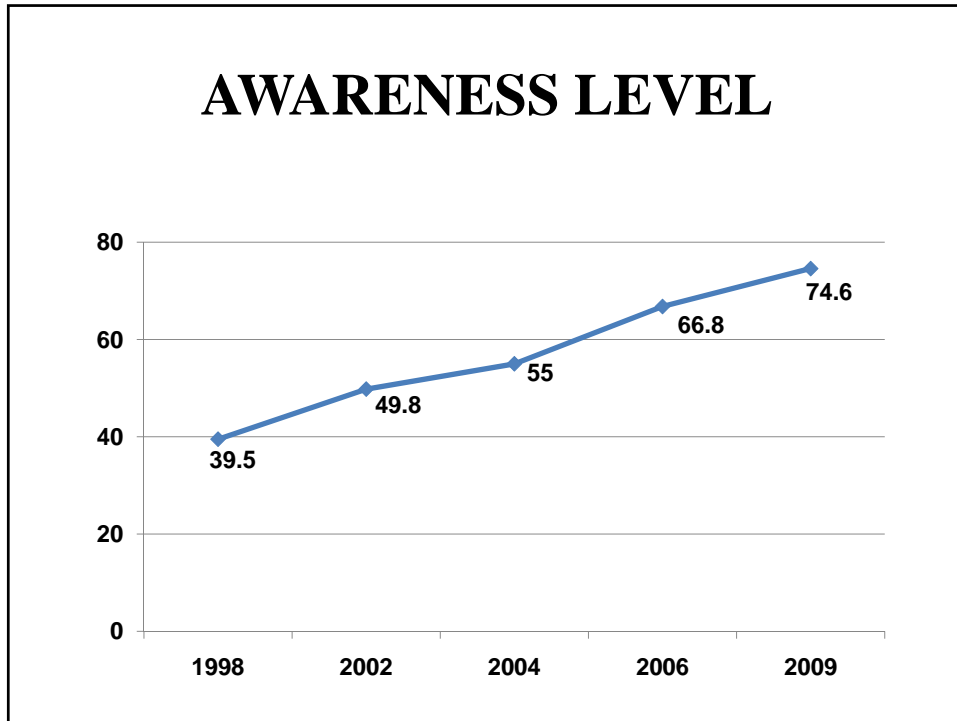
- **Korea :**
 - 10th largest energy consumer
 - annual average temperature has been increasing
- **Low Carbon, Green Growth Vision**
 - Ecotourism as one of 17 **new national growth engines**
 - Promoting and developing environmentally responsible tourism mode
 - Pilot projects, infrastructure for eco-tourism, training system for professional ecotour guides

**Status of Ecotourism
in Korea**

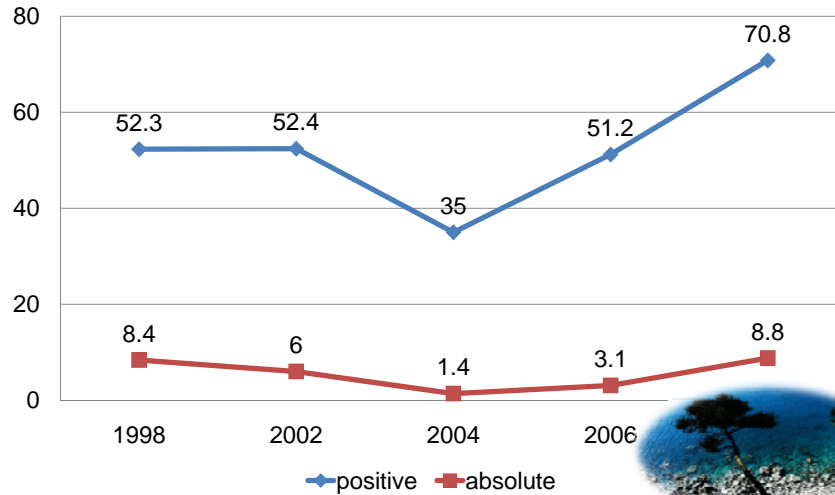
Based on the survey of 1,000
Korean household in 1998, 2002,
2004, 2006, and 2009

<http://cafe.naver.com/ysh0923>
<http://foa.korea.kr/gonews>
<http://www.jejuolle.org/>





INTENTION TO PARTICIPATE



MARKET TRENDS

- Many nature tour programs
- Lots of tourism development under the name of “ecotourism” by local governments
- A few and small size ecotour-specialized businesses



Increased interest in ecotourism

- How to discriminate ‘**genuine**’ ecotourism from **greenwashing** in ecotourism?



Ecotourism Certification System
 Ecotourism Model Project
 Ecotourism Korea
 (Korean Ecotourism Association)

10 KOREA ECOTOURISM MODEL PROJECT

- **Ministry of Culture, Sports and Tourism & Ministry of Environment**
- **For 4 years (2010~2013)**
- **About US\$ 8 million per one model site**
- **2010 : Master Plan for Ecotourism**
 - Consulting & evaluation by expert group
- **2011~2013 : Hardware/software development**




- **Ecotourism can be an alternative development for securing ecological, economic, and socio-cultural sustainability**



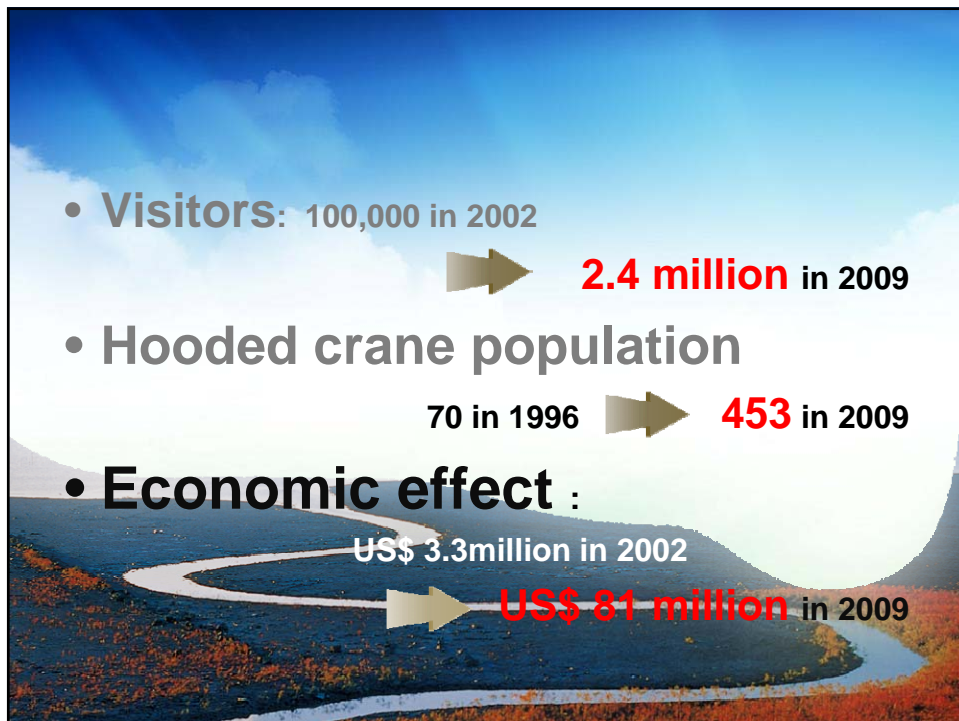
- **Need effective policies and strategies**
 - Strong leadership for eco-friendly development of Suncheon City
 - Slow but AUTHENTIC community-based development of Jinan-County
 - Genuine ecotourism products of Jeju ecotour operators

LEARN from SUNCHEON CITY

Population 271,048
Area 907.41km²



© 2011 Google

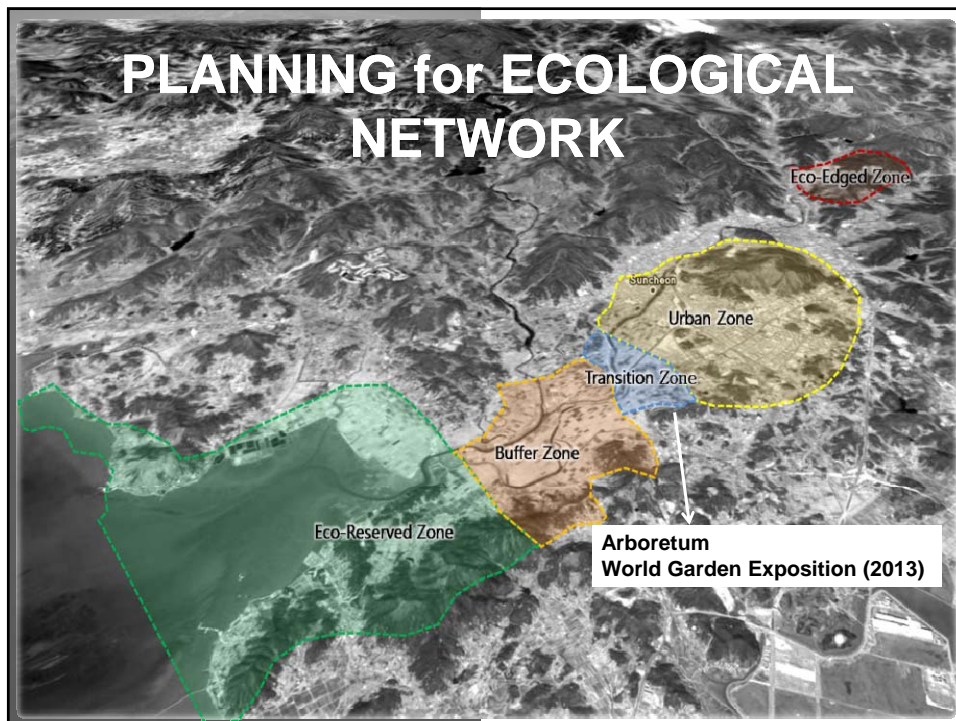


Reform administrative body

11 related division →

Dept. of Tourism & Promotion

(Administration, environment, agriculture, architecture, engineering, astronomy, fisheries oceanography, birds, tourism, and technical post(ex. Facility, boats, security guards))

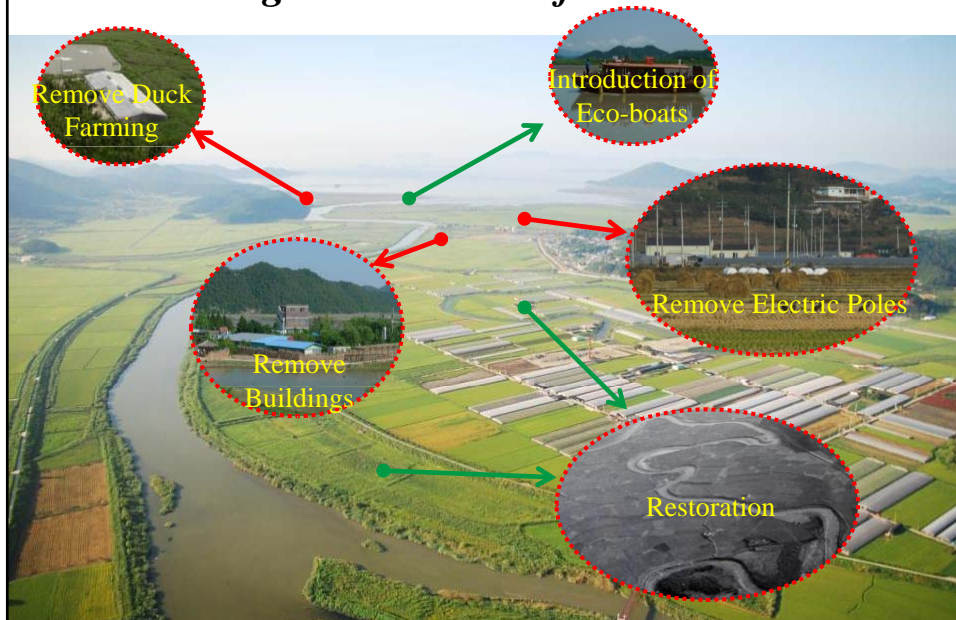


CONSERVATION EFFORTS

- Restoration of wetland
- Relocation of restaurants to the outside of the Suncheon Bay eco park
- Removed 222 telephone poles for making the safe habitat of migratory birds
- Eco-agriculture & Landscape agriculture



To save Ecological Resources from threats





- Will move the visitor center & parking lot to the **6 km back** from the wetland
- Will control the number of tourists using **eco transportation**(Personal Rapid Transit) from the transition zone to the wetland
- Local residents have joined in various projects
 - Create about **700 jobs/yr** for the local



The bottom section of the slide features a collage of three images. The top image shows a person in a blue shirt walking on a grassy field. The bottom-left image shows a person in a hat working in a muddy field. The bottom-right image shows a Personal Rapid Transit train on a track. A URL <http://news.mk.co.kr/> is visible at the bottom right of the collage.

Suncheon's Challenges

- **Lack of meaningful local participation**
- **Should focus on quality not quantity**
 - How to control the number of visitors?
 - Is “big number but cheap price program” Ecotourism?

자연
마을
길

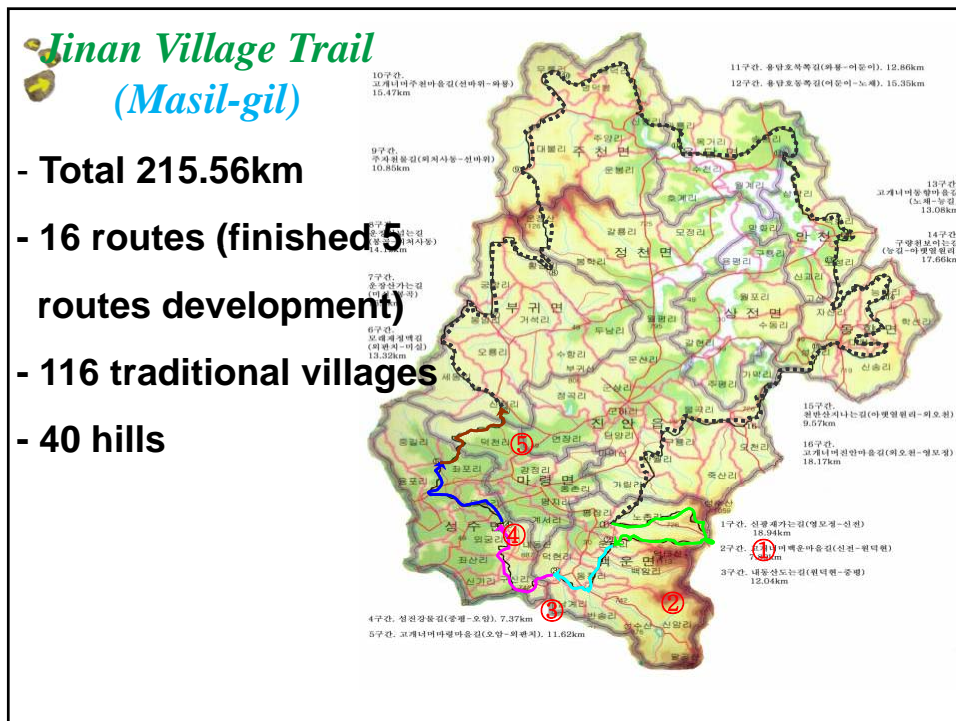


LEARN from Jinan County

Traditional
Village Trails

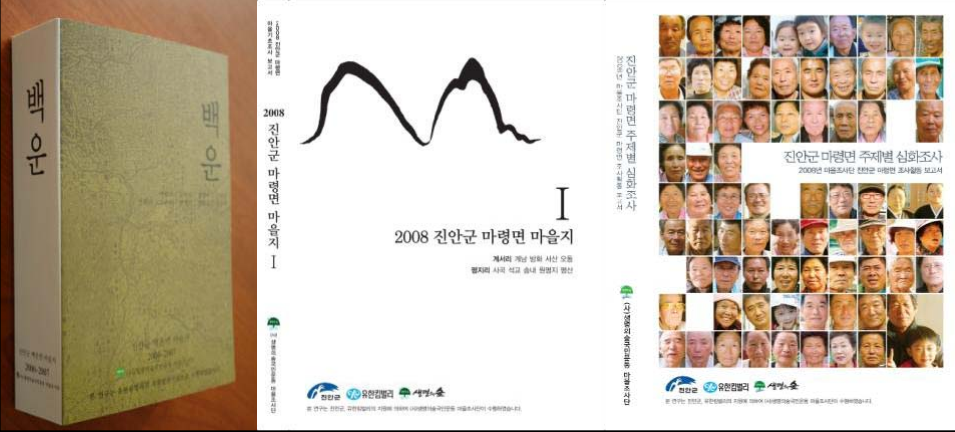
Population 27,000/ Area 787km²
(forest 80%)





Village Research Group Activity

- 5 among 259 villages finished
“Understanding Our Village”



The image displays the cover of a book titled "2008 Jinan-gun Marangmye Village" (2008 진안군 마령면 마을지). The cover features a stylized mountain range graphic and the title in Korean. To the right, a grid of many small portraits represents the survey results. Text on the right side of the grid reads "진안군 마령면 주제별 심화조사" (Jinan-gun Marangmye Thematic Deepening Survey) and "2008년 마을조사단 진안군 마령면 조사결과 보고서" (2008 Village Survey Team Jinan-gun Marangmye Survey Results Report). Logos for Jinan-gun, Ulsan National University, and the research group are visible at the bottom.

Capacity Building Program

- Various training programs
- Village Vision Report by local people



The image shows two photographs related to the capacity building program. The left photograph depicts a group of people sitting at tables in a room, engaged in a training session or workshop. The right photograph shows a hand-drawn map or vision report with various annotations and drawings, including a winding path and buildings, representing a local village vision.

Photo Exhibition



옛날 사진은 어따 쓰게!
백운면 옛날 사진 전시회 예정
제보전화: 011-9433-1015(백운면 마을조사관)



공께, 이런 때도 있었네이~
백운면 옛날 사진전시회
10월 3일(화) ~ 7일(토) : 백운초등학교, 원은 버스정류장 / 마을조사관(432-7924)




Village Festival

나기, 사랑만이 희망이다



제2회 진안군마을축제
GO! GO!
우리를 튼튼하게 하는 **삶**

농촌과 마을공동체의 소중함을 생각하면서
 마을주민, 출향인, 도시민 가족과 함께 어울리는
 제2회 진안군마을축제에 여러분을 초대합니다.

축제기간 : 2009. 7. 31 ~ 8. 9 (10일간)
 축제장소 : 진안군 관내 20여개 마을 및 주요 지역

28

Bird Monitoring Program "Where are the swallows?"

기후변화의 징후를 탐지하는 2009년 초특급프로젝트
제비관찰프로젝트

우리마을에는
제비가 **없다** **없다?**
그럼런 제비는 어디로 갔을까?
누가 제비들을 데려갔나?

제비를 보신 분은 제비를 바랍니다.
제비가 한여름 날아와서 살고 있는 제비집.
제비집 보신 장소와 날짜, 시간
거리와 관찰 인원 수를
시간에 따라 기록하여 주시기 바랍니다.

제비관찰
www.refarm.com에 접속해서 초특급 프로젝트 신청서와 보고서를
작성해서 보내주세요.
신청서나 보고서만 보내도 좋습니다.

주최: 진안군청, 진안우체국, 진안농촌진흥센터, 진안지역사회단체협의회
협력: T. 432-0245(텍스점용) E-mail: la21@hanmail.net www.refarm.com

이 프로젝트는 희망의 매신자, 참여민들과 함께 하고 있습니다.

29

고개너머 백운마을길

신안-해고개-상백담-다실고개-온천-홍두고개-원천송-우봉교-물넘고-무릉-백운교-오문고자-원덕천
거리 7.89km 시간 2시간 30분 난이도 ★★☆☆☆

아기자기하고 정감있는 마을길이다. 세 개 고개를 넘으며 만나는 바둑돌과 죽순밭, 벼논 들이 한눈에 들어오는 경관 중 벼논을 경과해, 고개를 넘는 아슬아슬한 길에 주황빛과 노란 노르디다. 구경도 도무치러 신안마을에서 며칠쯤은 쉬었다. 벼논송까지 고개를 이출을 잊는 아슬길 내내 커리어를 놓지 못할만큼 바위가 편편하고 느긋하다. 휘어지는 능선에 시선이 저고 솟아가지가 쌓여 유산한 홍두고개 오솔길을 내려서면 실선길이다. 느티나무 쉼터에 아래 탁발정과 계안정에서 잠시 쉬었다 가는 바실길은 정우정과 오문고자에서 벼논들 조망 후 원덕천에 이른다.

진안 2 구간 마실길

1 신안
당나라시대 신안 지방을 일컫는 지명이다. 기암, 물줄기, 옛 마을이 어우러져 2000년 이상 살아온 마을이다. 신안 마을은 벼논 송이와 죽순밭이 어우러져 있다.

2 해고개
전해는 산악을 넘는 고개. 고개머리를 넘어면 벼논이 펼쳐진다. 벼논, 죽순밭, 바위, 물줄기.

3 상백담
전해는 산악을 넘는 고개. 고개머리를 넘어면 벼논이 펼쳐진다. 벼논, 죽순밭, 바위, 물줄기.

4 원덕천
백운마을에서 상백담까지 벼논을 끼고 흐르는 맑은 물줄기. 벼논, 죽순밭, 바위, 물줄기.

5 다실고개
산악을 넘는 고개. 고개머리를 넘어면 벼논이 펼쳐진다. 벼논, 죽순밭, 바위, 물줄기.

6 온천
산악을 넘는 고개. 고개머리를 넘어면 벼논이 펼쳐진다. 벼논, 죽순밭, 바위, 물줄기.

7 홍두고개
산악을 넘는 고개. 고개머리를 넘어면 벼논이 펼쳐진다. 벼논, 죽순밭, 바위, 물줄기.

8 물넘고
산악을 넘는 고개. 고개머리를 넘어면 벼논이 펼쳐진다. 벼논, 죽순밭, 바위, 물줄기.

9 무릉
산악을 넘는 고개. 고개머리를 넘어면 벼논이 펼쳐진다. 벼논, 죽순밭, 바위, 물줄기.

10 백운교
산악을 넘는 고개. 고개머리를 넘어면 벼논이 펼쳐진다. 벼논, 죽순밭, 바위, 물줄기.

11 오문고자
산악을 넘는 고개. 고개머리를 넘어면 벼논이 펼쳐진다. 벼논, 죽순밭, 바위, 물줄기.

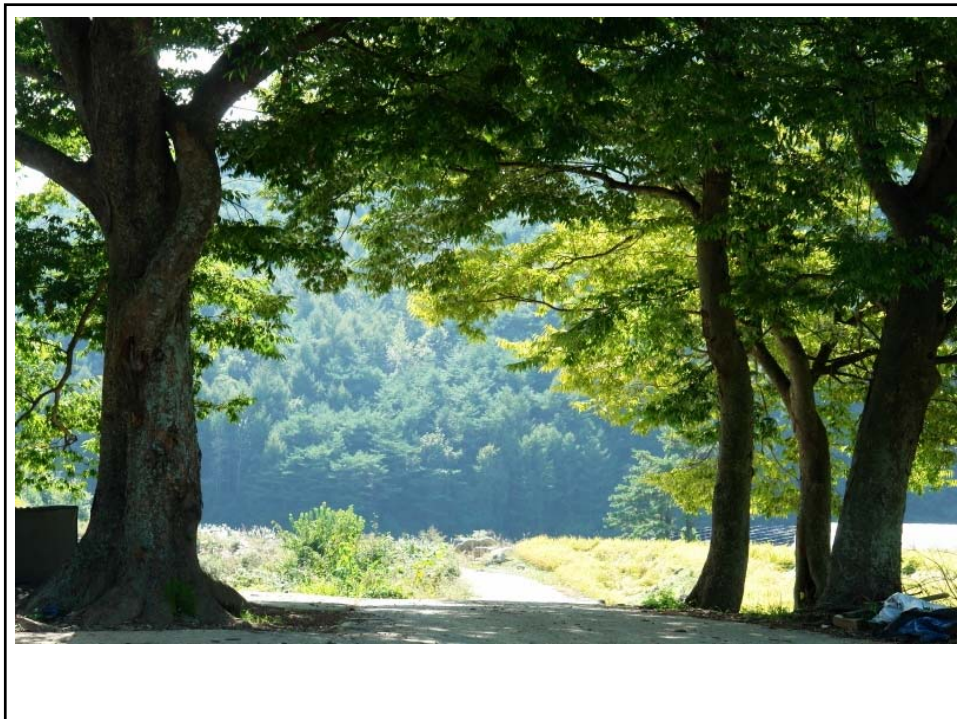
12 원덕천
산악을 넘는 고개. 고개머리를 넘어면 벼논이 펼쳐진다. 벼논, 죽순밭, 바위, 물줄기.

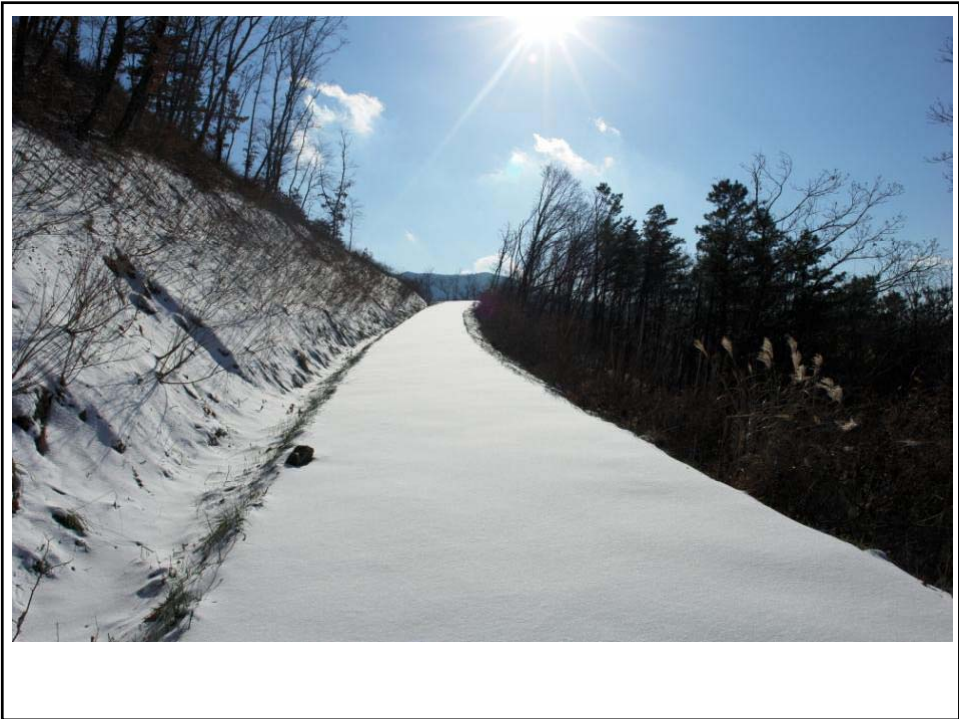
13 계안정
산악을 넘는 고개. 고개머리를 넘어면 벼논이 펼쳐진다. 벼논, 죽순밭, 바위, 물줄기.

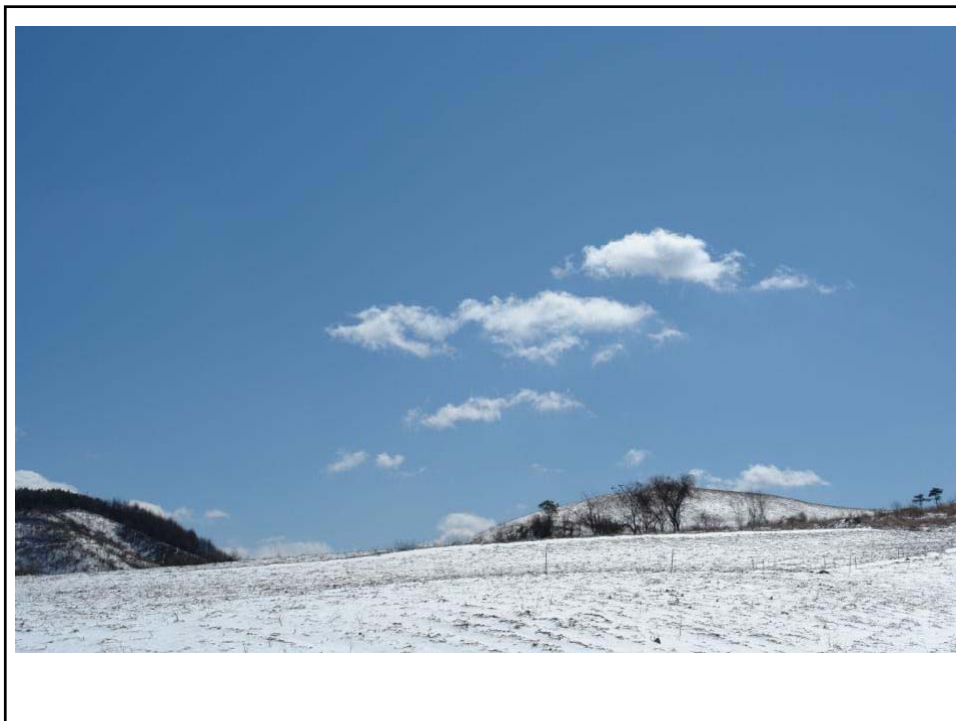
14 백운마을
산악을 넘는 고개. 고개머리를 넘어면 벼논이 펼쳐진다. 벼논, 죽순밭, 바위, 물줄기.

마실길 찾기

1. 신안마을 입구에서부터 원덕천까지의 길은 벼논과 죽순밭이 어우러져 있다. 신안마을을 지나고 상백담에서부터는 벼논과 죽순밭이 어우러져 있다. 벼논과 죽순밭이 어우러져 있다.
2. 온천 지방에서부터 물넘고까지의 길은 벼논과 죽순밭이 어우러져 있다. 온천 지방에서부터 물넘고까지의 길은 벼논과 죽순밭이 어우러져 있다. 벼논과 죽순밭이 어우러져 있다.
3. 홍두고개에서부터 물넘고까지의 길은 벼논과 죽순밭이 어우러져 있다. 홍두고개에서부터 물넘고까지의 길은 벼논과 죽순밭이 어우러져 있다. 벼논과 죽순밭이 어우러져 있다.
4. 백운마을에서부터 원덕천까지의 길은 벼논과 죽순밭이 어우러져 있다. 백운마을에서부터 원덕천까지의 길은 벼논과 죽순밭이 어우러져 있다. 벼논과 죽순밭이 어우러져 있다.

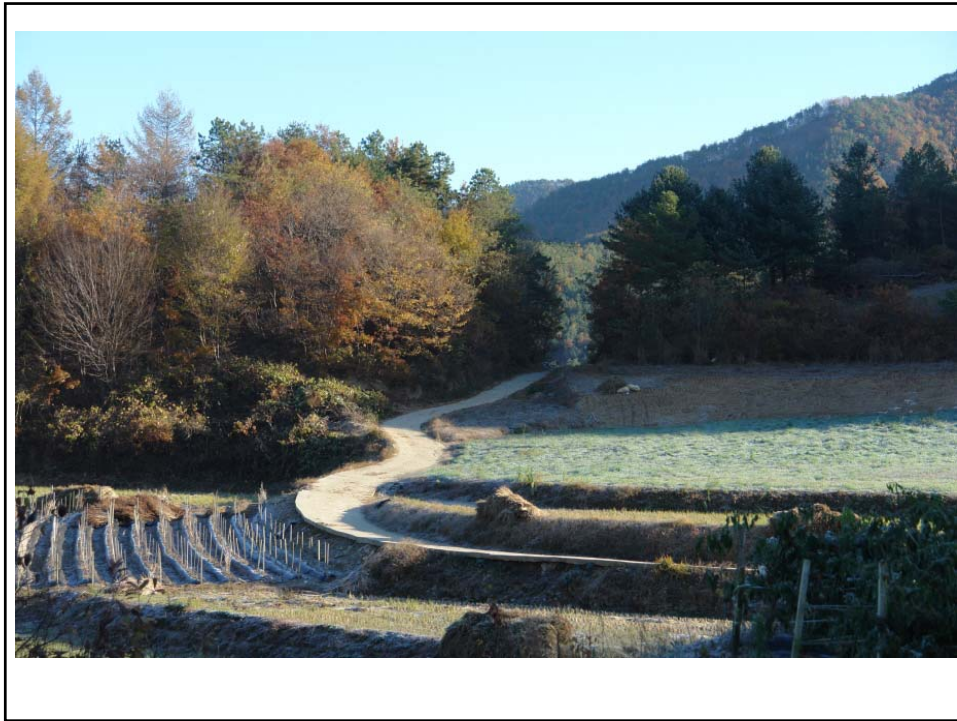












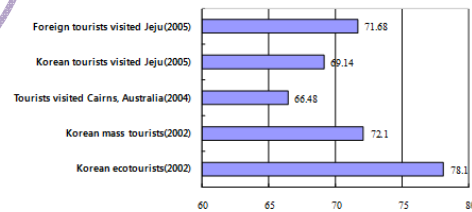




GREEN KOREA through ECOTOURISM

- **Having more and more success cases of ecotourism and sustainable tourism**
- **Expect ecotourism certification program to play a key role**

Environmentally and culturally Responsible Travel Attitude



ありがとうございます

THANK YOU

감사합니다

